

Сообщение № 1
о возможном установлении публичного сервитута

Руководствуясь статьей 39.42 Земельного кодекса Российской Федерации, Администрация Сысертского городского округа сообщает о возможном установлении публичного сервитута сроком на 49 лет в целях эксплуатации объекта недвижимости с кадастровым номером 66:25:1201006:247 - сооружения электроэнергетики «Отпайка от ВЛ-6 кВ «Поселок» на ТП-71147 «Лесная, 3». ТП-71147 «Лесная, 3». ВЛ-0,4 кВ (Электроснабжение ЭПУ-0,4 кВ, находящегося по адресу: Свердловская обл., Сысертский район, п. Бобровский, к/№: 66:25:1201006:93)» в отношении земель в кадастровом квартале 66:25:1201006, государственная собственность на которые не разграничена, площадью 693 кв.м, расположенных в границах населенного пункта поселок Бобровский Сысертского городского округа Свердловской области.

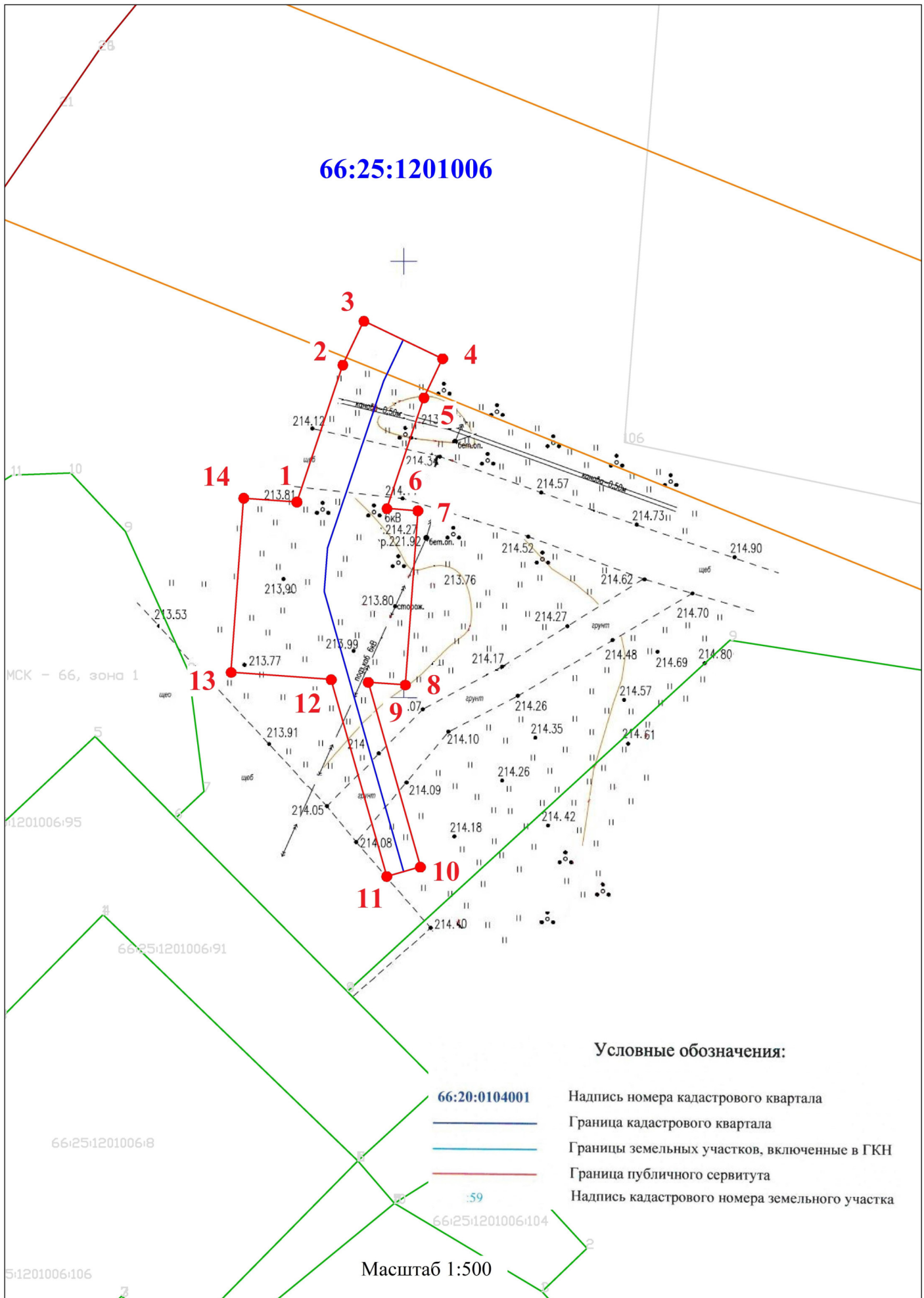
Ознакомиться с ходатайством об установлении публичного сервитута и прилагаемым к нему описанием местоположения границ публичного сервитута можно на сайте Сысертского городского округа (<http://admsysert.ru/>) или по адресу: 624022, Свердловская область, город Сысерть, улица Ленина, дом 35, актовый зал (1 этаж), в приемное время: вторник с 15-00 до 17-00 часов.

Правообладатели земельных участков, в отношении которых испрашивается публичный сервитут, если их права (обременения права) не зарегистрированы в Едином государственном реестре недвижимости, могут обратиться с заявлением об учете их прав (обременений права) на земельные участки с приложением копий документов, подтверждающих эти права (обременения права) в Администрацию Сысертского городского округа по адресу: 624022, Свердловская область, город Сысерть, улица Ленина, дом 35, кабинет № 3, в приемное время: понедельник – пятница с 08-00 до 17-00 часов. Срок подачи заявления — в течение 30 (тридцати дней) со дня опубликования данного извещения.

Схема расположения границ публичного сервитута

Местоположение: Свердловская обл., Сысертский р-н, п. Бобровский, к/№: 66:25:1201006:93		
Цель установления публичного сервитута: размещение инженерного сооружения Отпайка от ВЛ-6 кВ «Поселок» на ТП-71147 «Лесная, 3». ТП-71147 «Лесная, 3». ВЛ-0,4 кВ (Электроснабжение ЭПУ-0,4 кВ, находящегося по адресу: Свердловская обл., Сысертский район, п. Бобровский, к/№: 66:25:1201006:93)		
Номер кадастрового квартала: 66:25:1201006		
Кадастровый номер земельного участка:		
Общая площадь публичного сервитута: 693 м ²		
Система координат: МСК-66, зона 1		
Обозначение характерных точек границ	Координаты, м	
	X	Y
1	2	3
1	374722.39	1556687.80
2	374738.09	1556693.05
3	374743.12	1556695.45
4	374738.80	1556704.47
5	374734.33	1556702.33
6	374721.65	1556698.09
7	374721.39	1556701.64
8	374701.45	1556700.20
9	374701.75	1556695.96
10	374680.59	1556701.92
11	374679.51	1556698.08
12	374702.06	1556691.72
13	374702.89	1556680.26
14	374722.83	1556681.70
1	374722.39	1556687.80

66:25:1201006



Условные обозначения:

66:20:0104001

Надпись номера кадастрового квартала

—

Граница кадастрового квартала

—

Границы земельных участков, включенные в ГКН

—

Граница публичного сервитута

59

Надпись кадастрового номера земельного участка

66:25:1201006:104

Масштаб 1:500

Сообщение № 2
о возможном установлении публичного сервитута

Руководствуясь статьей 39.42 Земельного кодекса Российской Федерации, Администрация Сысертского городского округа сообщает о возможном установлении публичного сервитута сроком на 49 лет в целях эксплуатации объекта недвижимости с кадастровым номером 66:25:2901022:630 - сооружения электроэнергетики «Реконструкция ВЛ-0,4 кВ «4 Пятилетки» от ТП-7382. Ответвление до жилого дома в г. Сысерть, ул. Победы, 5 Сысертского района Свердловской области» в отношении следующих земель и частей земельных участков общей площадью – 381 кв.м:

1) части площадью 99 кв.м земельного участка с кадастровым номером 66:25:2901022:205, площадью 2116 кв.м, категорией земель населенных пунктов, видом разрешенного использования – под строительство многоквартирного дома, по адресу: Свердловская область, город Сысерть, улица Механизаторов, ЗБ;

2) земель в кадастровом квартале 66:25:2901022, государственная собственность на которые не разграничена, площадью 282 кв.м, расположенных в границах населенного пункта город Сысерть Сысертского городского округа Свердловской области.

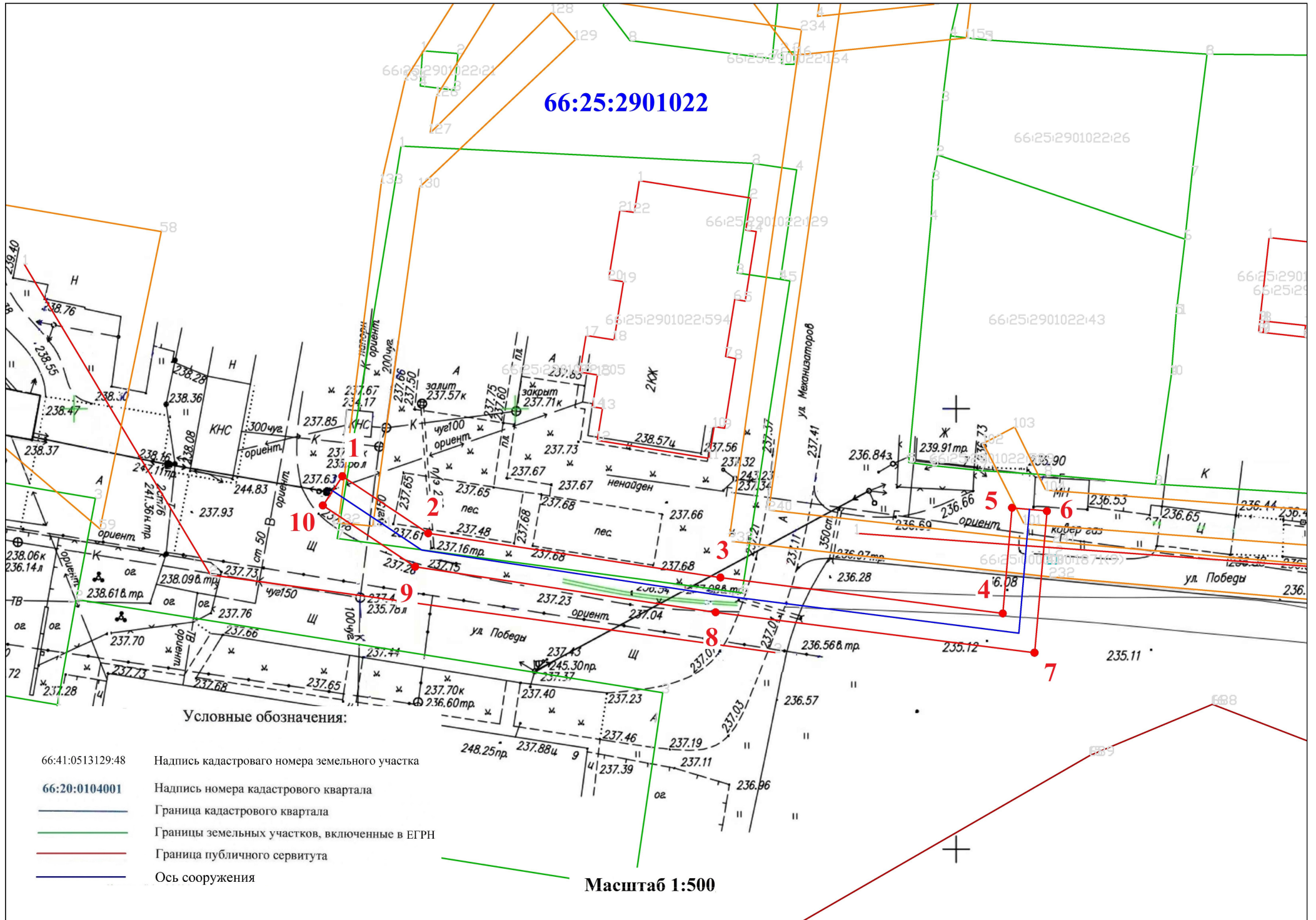
Ознакомиться с ходатайством об установлении публичного сервитута и прилагаемым к нему описанием местоположения границ публичного сервитута можно на сайте Сысертского городского округа в разделе «Администрация» (<http://admsysert.ru/administration/zemelno-imushchestvennye-otnosheniya/publicniy-servitut/message>) или по адресу: 624022, Свердловская область, город Сысерть, улица Ленина, дом 35, актовый зал (1 этаж), в приемное время: вторник с 15-00 до 17-00 часов.

Правообладатели земельных участков, в отношении которых испрашивается публичный сервитут, если их права (обременения права) не зарегистрированы в Едином государственном реестре недвижимости, могут обратиться с заявлением об учете их прав (обременений права) на земельные участки с приложением копий документов, подтверждающих эти права (обременения права) в Администрацию Сысертского городского округа по адресу: 624022, Свердловская область, город Сысерть, улица Ленина, дом 35, кабинет № 3, в приемное время: понедельник – пятница с 08-00 до 17-00 часов. Срок подачи заявления — в течение 30 (тридцати дней) со дня опубликования данного извещения.

Схема расположения границ публичного сервитута

Местоположение: <u>624022, Свердловская обл., Сысертский р-н, г. Сысерть, ул. Победы, 5</u>		
Цель установления публичного сервитута: размещение инженерного сооружения		
Реконструкция ВЛ-0,4 кВ «4 Пятилетки» от ТП-7382. Ответвление до жилого дома в г. Сысерть, ул. Победы, 5 Сысертского района Свердловской области		
Номер кадастрового квартала: 66:25:2901022		
Кадастровый номер земельного участка: 66:25:2901022:205 (99 м ²)		
Общая площадь публичного сервитута: <u>381 м²</u>		
Система координат: МСК-66, зона 1		
Обозначение характерных точек границ	Координаты, м	
	X	Y
1	2	3
1	352892.28	1545329.80
2	352885.77	1545339.58
3	352880.71	1545372.91
4	352876.61	1545405.11
5	352888.68	1545406.16
6	352888.33	1545410.15
7	352872.12	1545408.74
8	352876.74	1545372.36
9	352881.95	1545338.10
10	352888.95	1545327.58
1	352892.28	1545329.80

66:25:2901022



Условные обозначения:

- 66:41:0513129:48 Надпись кадастрового номера земельного участка
- 66:20:0104001 Надпись номера кадастрового квартала
- Граница кадастрового квартала
- Границы земельных участков, включенные в ЕГРН
- Граница публичного сервитута
- Ось сооружения

Масштаб 1:500

Сообщение № 3
о возможном установлении публичного сервитута

Руководствуясь статьей 39.42 Земельного кодекса Российской Федерации, Администрация Сысертского городского округа сообщает о возможном установлении публичного сервитута сроком на 49 лет в целях эксплуатации объекта недвижимости с кадастровым номером 66:25:0103005:379 - сооружения электроэнергетики «Строительство отпайки от ВЛ 10 кВ ТСМО на ТП-70148, ТП-70148. (электроснабжение ВРУ-0,4 кВ, находящегося по адресу: Свердловская обл., Сысертский район, пос. Большой Исток, участок расположен примерно в 100 м западнее земельного участка по улице Калинина, 1-Г)» в отношении следующих земель и частей земельных участков общей площадью – 404 кв.м:

1) части площадью 135 кв.м земельного участка с кадастровым номером 66:25:0103005:304, площадью 21699 кв.м, категорией земель сельскохозяйственного назначения, видом разрешенного использования – для сельскохозяйственного производства (строительство трассы подземного газопровода высокого давления с установкой ГРПШ), по адресу: Свердловская область, Сысертский район, поселок Большой Исток, улица Садовая, левый берег реки Исеть;

2) земель в кадастровом квартале 66:25:0103005, государственная собственность на которые не разграничена, площадью 269 кв.м, расположенных в границах населенного пункта поселок Большой Исток Сысертского городского округа Свердловской области.

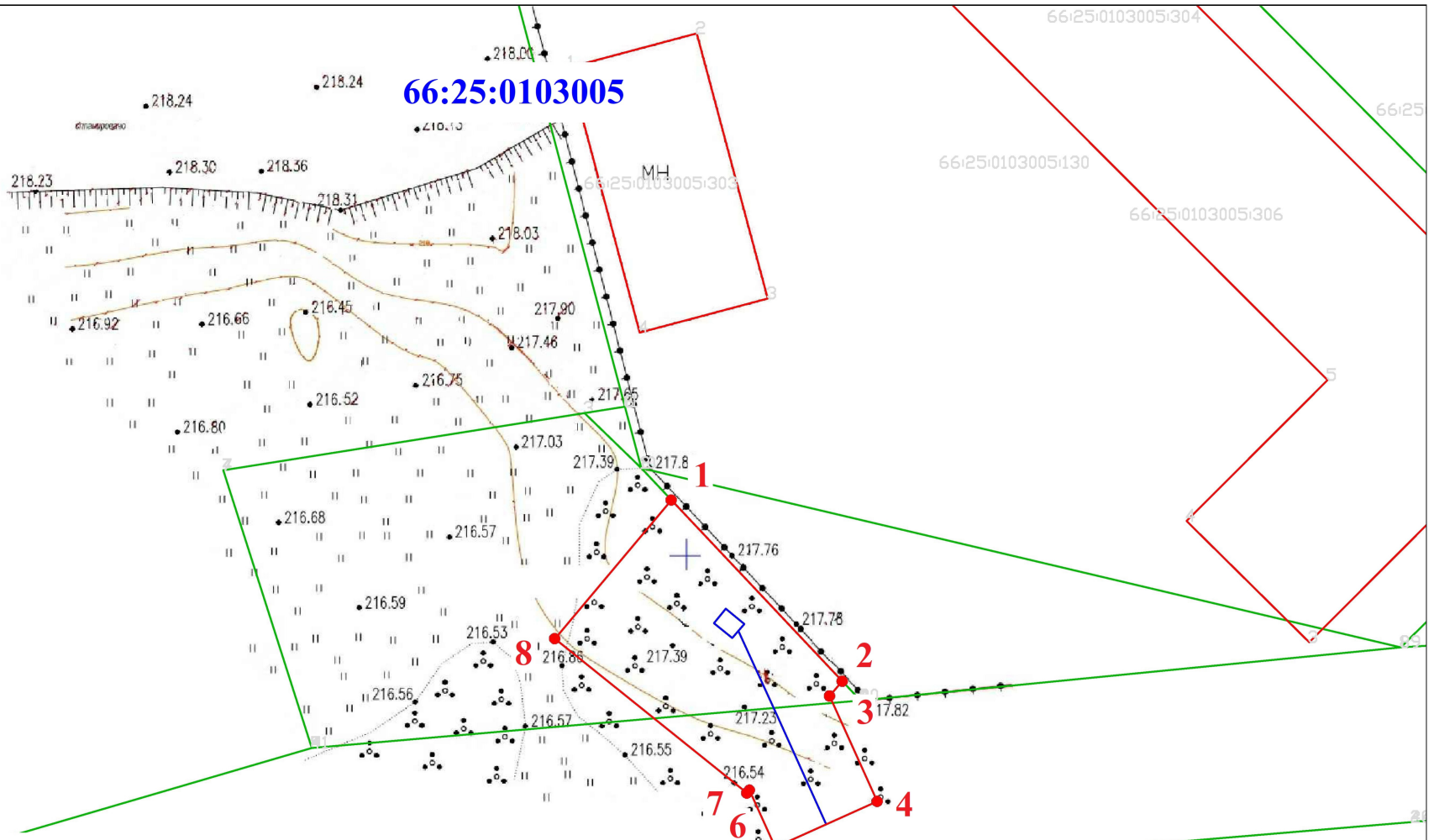
Ознакомиться с ходатайством об установлении публичного сервитута и прилагаемым к нему описанием местоположения границ публичного сервитута можно на сайте Сысертского городского округа в разделе «Администрация» (<http://admsysert.ru/administration/zemelno-impushchestvennye-otnosheniya/publichniy-servitut/message>) или по адресу: 624022, Свердловская область, город Сысерть, улица Ленина, дом 35, актовый зал (1 этаж), в приемное время: вторник с 15-00 до 17-00 часов.

Правообладатели земельных участков, в отношении которых испрашивается публичный сервитут, если их права (обременения права) не зарегистрированы в Едином государственном реестре недвижимости, могут обратиться с заявлением об учете их прав (обременений права) на земельные участки с приложением копий документов, подтверждающих эти права (обременения права) в Администрацию Сысертского городского округа по адресу: 624022, Свердловская область, город Сысерть, улица Ленина, дом 35, кабинет № 3, в приемное время: понедельник – пятница с 08-00 до 17-00 часов. Срок подачи заявления — в течение 30 (тридцати дней) со дня опубликования данного извещения.

Схема расположения границ публичного сервитута

Местоположение: Свердловская обл., Сысертский р-н, п. Большой Исток, участок расположен примерно в 100 м западнее земельного участка по улице Калинина, 1-Г		
Цель установления публичного сервитута: размещение инженерного сооружения Строительство отпайки от ВЛ 10 кВ ТСМО на ТП-70148, ТП-70148. (электроснабжение ВРУ-0,4 кВ, находящегося по адресу: Свердловская обл., Сысертский район, пос. Большой Исток, участок расположен примерно в 100 м западнее земельного участка по улице Калинина, 1-Г)		
Номер кадастрового квартала 66:25:0103005		
Кадастровый номер земельного участка: 66:25:0103005:96 (269 м ²), 66:25:0103005:304 (135 м ²)		
Общая площадь публичного сервитута: <u>404</u> м ²		
Система координат: МСК-66, зона 1		
Обозначение характерных точек границ	Координаты, м	
	X	Y
1	378404.96	1542698.63
2	378388.72	1542713.91
3	378387.40	1542712.79
4	378377.96	1542717.04
5	378373.85	1542707.91
6	378378.97	1542705.62
7	378378.70	1542705.39
8	378392.54	1542688.22
1	378404.96	1542698.63

66:25:0103005



Условные обозначения:

- 66:41:0513129:48 Надпись кадастрового номера земельного участка
- 66:20:0104001** Надпись номера кадастрового квартала
- Граница кадастрового квартала
- Границы земельных участков, включенные в ЕГРН
- Граница публичного сервитута
- Ось сооружения

Масштаб 1:500